

Intensieve
gezinsbegeleiding
aan huis.

HET OPEN POORTJE



Typemodule: Korte,
intensief mobiele,
pedagogische begeleiding
voor kinderen en hun gezin.

Deze intensieve gezinsbegeleiding omvat drie huisbezoeken per week. Ze richt zich naar gezinnen waar de opvoeding van een kind (voornamelijk baby's maar ook oudere kinderen) moeilijk verloopt omdat er zorgen zijn rond veiligheid, hechting, zorg naar de baby, ontwikkeling, ...

Een intensieve begeleiding kan de groei en de deskundigheid van de gezinsleden bevorderen. Dit kan enkel lukken als de ouders hiervoor open staan. En zij zichzelf in vraag durven stellen. Zonder hun engagement lukt het niet.

Deze begeleiding kan al starten vanaf 1 maand vóór de uitgerekende bevallingsdatum.

Werking:

Deze module is zodoende een begeleiding die inzet op de dagdagelijkse zorg voor de baby/het kind én op een warme, veilige ouder-kind relatie.

Er zijn 5 bijzondere domeinen die aandacht vragen:

- Zorg voor baby of kind
- Veiligheid
- Ontwikkeling
- Opbouwen van een ondersteunend netwerk (professioneel en informeel).
- De hechting tussen ouder(s) en kind



De gezinsbegeleider komt 3 keer per week gedurende 1 à 3 uur aan huis. Deze module kan 3 maanden duren. Indien nodig kan deze module herhaald worden. De ouders worden ondersteund om zelf de verantwoordelijkheid op te nemen.



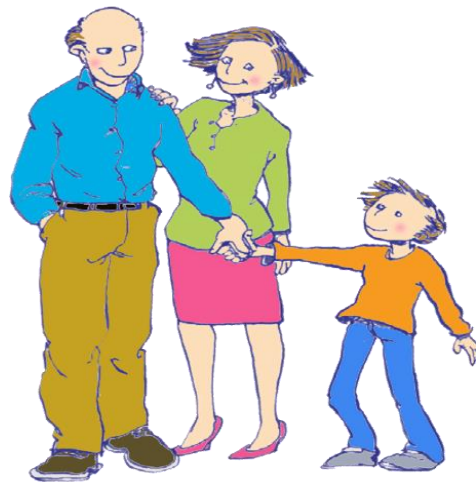
Bij deze intensieve gezinsbegeleiding maken we vaak gebruik van video-home training. Door het werken met positieve filmbeelden kan men zeer goede effecten bereiken binnen de ouder-kind relatie. De betrokken gezinsbegeleider kan hierbij

terugvallen op interne deskundigen die hierrond een specifieke opleiding gevolgd hebben. We bespreken en adviseren, maar werken vooral erg concreet en praktisch.

Na een telefonisch contact volgt een kennismakingsgesprek. We stellen onze manier van werken voor en luisteren naar de concrete vragen van het gezin.

Vervolgens gaan we aan de slag.

Deze begeleiding is gratis.



Contact:

Het Open Poortje-Schilde,

Puttenhoflaan 25,

2970 Schilde.

Tel; 03/383.26.51.

ckghops@telenet.be

Het Open Poortje-Waasland,

Watermolenstraat 22,

9111 Belsele (St Niklaas)

Tel; 03/777.50.93.

ckghopw@telenet.be

Voor meer info neem een kijkje op onze website www.hetopenpoortje.be